

Informationen und Beratung:

(0231) 50-1 66 59



Ort:
Carl-Holtzheimer-Str. 14
44145 Dortmund

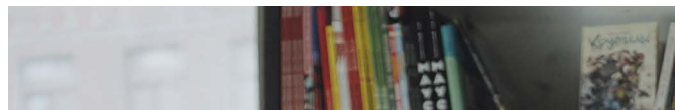


**Erreichbar mit
der Stadtbahn:**
Haltestelle
Lortzingstraße, U41



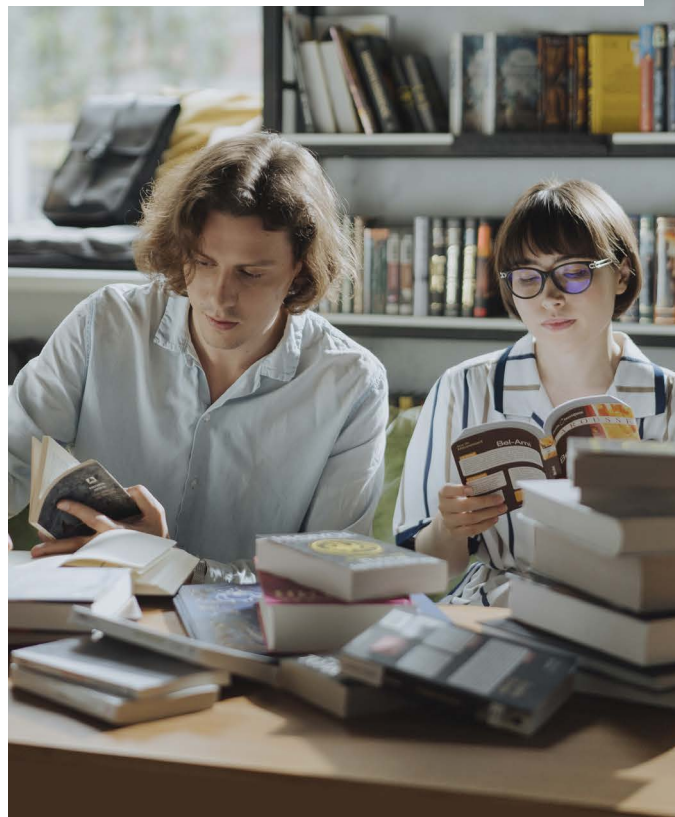
Kontakt:

Ankica Brühl
(0231) 50-16659
abruehl@stadt.do.de



LernTREFF

in der Carl-Holtzheimer-Str. 14, 44145 Dortmund



 vhs.dortmund.de



vhs.Dortmund

Stadt Dortmund
Kulturbetriebe





1.

Sie können nicht lesen
und schreiben?

...wollen es aber lernen?

Damit sind Sie
nicht alleine!

Vertrauen Sie
in sich!

3.

Vertrauen Sie in uns.

2.

Sie können etwas
dagegen tun!

Rufen Sie uns an!



0231-5016659

Wir beraten Sie gerne.

Kursnummer 23-DVV-103:

Lesen und Schreiben, Stufe 1

Können Sie gut Deutsch sprechen aber nicht so gut lesen oder schreiben? Sie haben Schwierigkeiten Wörter und einfache Sätze zu lesen bzw. zu schreiben? Ziel dieses Kurses ist es, in einer kleinen Gruppe gemeinsam mit anderen Betroffenen in vertrauensvoller Atmosphäre Ihre Lese- und Schreibkenntnisse zu verbessern.

In diesem kostenfreien Alphabetisierungskurs können Sie sich auf eine entspannte und stressfreie Lernatmosphäre verlassen und das vor Ort! Im Schwerpunkt werden die Themen Gesundheit, Wohnen und Bürgersein in Dortmund berücksichtigt. Außerdem wird es ein interessantes Rahmenprogramm montags und freitags in Zusammenarbeit mit Mitgliedern des Integrationsrates der Stadt Dortmund geben, Verpflegung inbegriffen.

Teilnehmende des Kurses können sozialpädagogische Lernbegleitung in Anspruch nehmen.

Kursnummer 23-DVV-101:

vhs-Lerntreff - Beratungsangebot

Beratungsangebot zu Alphabetisierungskursen und Lernbegleitung für Bürger*innen, die im Sozialraum Nordmarkt wohnen. Ebenfalls können innerhalb dieser Öffnungszeiten die Lernmaterialien offen genutzt werden. Sollten Sie eine Lernbegleitung benötigen, sprechen Sie uns bitte an.

Donnerstags, vor Ort ab 10.08.2023 – 14.12.2023

Dienstag,
Mittwoch und
Donnerstag –

je 4 Unterricht-
stunden am Tag

AUF EINEN BLICK:

- kostenfrei
- Unterrichtszeiten ab 22.08.2023 – 12.12.2023:
Dienstag + Mittwoch: 13:30 bis 16:45 Uhr
Donnerstag: 09:00 bis 12:15 Uhr
- In den Ferien geschlossen
- Insgesamt 168 Unterrichtsstunden
- Lernen in kleiner Gruppe (max. 10 Personen)
- Sozialpädagogische Lernbegleitung
- Ziel: Lesen und Schreiben lernen mit Alltags- und Berufsweltbezug
- Beratung + weitere Öffnungszeiten des Lerntreffs: Donnerstag, 13:30 bis 15:45 Uhr
- Rahmenprogramm Montag + Freitag: Mit Ausflügen und interessanten Vorträgen
- In Zusammenarbeit mit Mitgliedern des Integrationsrates der Stadt Dortmund